



สำนักงานที่ดินจังหวัดขอนแก่น
เลขรับ 29110
วันที่ 9 ส.ค. 2555
เวลา 11.39

### บันทึกข้อความ

ส่วนราชการ ศูนย์อำนวยการเดินสำรวจออกโฉนดที่ดินจังหวัดขอนแก่น-ชัยภูมิ-กาฬสินธุ์ โทร ๐-๔๓๒๔-๔๒๒๓

ที่ มท ๐๕๑๖.๓/ ๓๖๕ ..... วันที่ ๙ มีนาคม ๒๕๕๕

เรื่อง รายงานสรุปผลการปฏิบัติงานของศูนย์เดินสำรวจออกโฉนดที่ดินทั่วประเทศ

เรียน เจ้าพนักงานที่ดินจังหวัดขอนแก่น

ด้วย สำนักมาตรฐานการออกหนังสือสำคัญ กรมที่ดิน ได้สรุปผลการปฏิบัติงานศูนย์อำนวยการเดินสำรวจออกโฉนดที่ดินทั่วประเทศ จำนวน ๑๘ ศูนย์ฯ ๑๕๐ สายสำรวจ และผลการปฏิบัติงานภายในศูนย์ฯ ของแต่ละศูนย์ฯ เป็นประจำทุกต้นเดือน ด้วยระบบ SUR 32

ศูนย์อำนวยการเดินสำรวจออกโฉนดที่ดินจังหวัดขอนแก่น-ชัยภูมิ-กาฬสินธุ์ จึงขอส่งการประมวลผลการปฏิบัติงานประจำเดือน กุมภาพันธ์ ๒๕๕๕ มาพร้อมบันทึกนี้ด้วยแล้ว จำนวน ๑๐ แผ่น

จึงเรียนมาเพื่อโปรดทราบ

*[Handwritten Signature]*  
กพหา ๒๕๐๐๗

(นายนิพนธ์ เอมอ่อง)

ผู้อำนวยการศูนย์เดินสำรวจออกโฉนดที่ดิน  
จังหวัดขอนแก่น-ชัยภูมิ-กาฬสินธุ์

*[Handwritten Signature]*  
เจ้าพนักงานที่ดินจังหวัดชัยภูมิ

นายสมชาย ใจดี  
เจ้าพนักงานที่ดินจังหวัดชัยภูมิ รักษาการ  
เจ้าพนักงานที่ดินจังหวัดขอนแก่น  
๙ ส.ค. ๒๕๕๕

- เห็นควรส่ง
- ฝ่ายอำนวยการ
- กลุ่มงานวิชาการ
- ฝ่ายทะเบียน
- ฝ่ายรังวัด
- ฝ่ายควบคุมฯ

*[Handwritten Signature]*  
(นางวันพร มอญจันทร์ลา)  
นักวิชาการบริหารและบัญชีชำนาญการ  
๙ ส.ค. ๒๕๕๕

รายงานสรุปผลการปฏิบัติงานของศูนย์เดินสำรวจออกโฉนดที่ดินทั่วประเทศ

ประจำเดือน กุมภาพันธ์ พ.ศ. 2555

ลำดับ	คะแนนสะสม	คะแนน	ศูนย์เดินสำรวจ	งานเกิด	ผ่าน ผกร	ลงนาม	แจก	ส่ง	เจ้าของ	เนื้อที่
1	54.23	64.88	บึงกาฬ	123.7	90.2	56.1	55.4	55.4	89.7	4262 - 2 - 14
2	48.21	59.67	นครพนม - สกลนคร - มุกดาหาร	118.7	75.0	42.6	41.9	41.9	77.2	11788 - 2 - 46
3	47.70	57.24	ลำปาง - พะเยา - แพร่ - น่าน	116.7	58.9	46.6	44.3	41.6	75.6	2858 - 2 - 40
4	47.31	58.81	ขอนแก่น - ชัยภูมิ - กาฬสินธุ์	111.6	67.1	46.4	45.3	42.5	68.7	8220 - 0 - 82
5	46.81	56.40	เชียงใหม่ - ลำพูน - แม่ฮ่องสอน - เชียงร	115.3	61.0	42.9	40.2	37.2	76.0	3294 - 1 - 11
6	46.54	58.53	อุดรธานี - หนองคาย - เลย - หนองบัวลำ	115.4	72.1	41.5	39.0	34.8	76.1	11518 - 3 - 12
7	46.16	54.62	กำแพงเพชร - ตาก - อุตรดิตถ์ - สุโขทัย	110.5	57.6	35.2	32.5	30.6	79.5	8674 - 3 - 28
8	43.87	54.51	ร้อยเอ็ด - ยโสธร - มหาสารคาม	109.2	58.8	39.0	36.9	34.7	76.8	4521 - 1 - 29
9	43.31	53.56	อุบลราชธานี - ศรีสะเกษ - อำนาจเจริญ	114.5	56.1	38.4	33.8	33.7	65.1	5878 - 1 - 75
10	42.10	50.53	นครปฐม - ราชบุรี - เพชรบุรี - กาญจน	111.7	59.4	24.7	23.2	5.1	68.0	5100 - 2 - 41
11	39.62	48.47	นครนายก - ลพบุรี - สระบุรี - สระแก้ว	105.1	51.2	26.6	25.0	21.2	71.1	3689 - 1 - 15
12	37.57	45.96	สงขลา - ปัตตานี - นราธิวาส - ยะลา	107.3	43.4	30.0	18.7	14.5	50.8	943 - 3 - 17
13	36.85	47.61	สุรินทร์ - บุรีรัมย์ - นครราชสีมา	117.5	46.4	25.7	21.9	17.4	55.2	3126 - 2 - 22
14	35.67	40.50	จันทบุรี - ชลบุรี - ระยอง - ตราด - ฉะเช	108.8	26.9	7.3	7.0	7.0	67.3	1715 - 2 - 75
15	35.52	44.58	กระบี่ - พังงา - ตรัง - สตูล	107.1	35.7	24.4	16.6	7.9	61.5	4407 - 1 - 20
16	34.64	44.99	พิษณุโลก - เพชรบูรณ์ - พิจิตร - นครสว	103.4	45.1	22.6	22.5	8.5	73.6	4513 - 0 - 38
17	33.94	40.98	สุราษฎร์ธานี - ชุมพร - ระนอง	104.2	43.9	15.5	7.7	7.7	48.0	4570 - 0 - 22
18	29.08	35.71	นครศรีธรรมราช - พัทลุง	105.6	14.7	8.9	4.2	.6	64.7	588 - 2 - 02

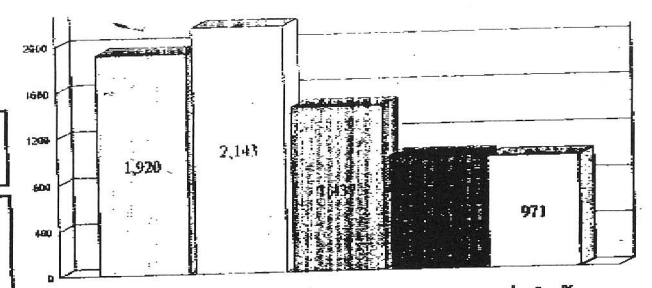
ผลงานสรุปผลการปฏิบัติงานศูนย์เดินสำรวจจังหวัด ขอนแก่น - ชัยภูมิ - กาฬสินธุ์

ประจำเดือน กุมภาพันธ์ พ.ศ. 2555

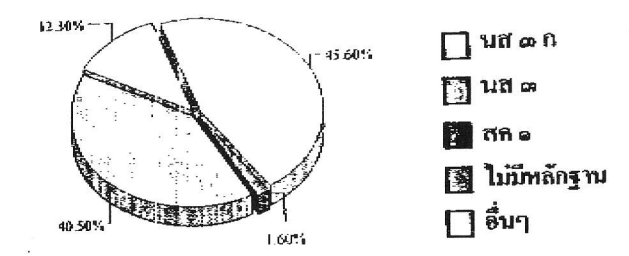
คะแนน KPI 58.81

ภาพถ่าย 8 ภาพ ภาคพื้นดิน 0 สาย เหนือที่ 8220-0-82 เจ้าของที่ดิน 1472 ราย 68.7 %

หลักฐานเดิม	ร้อยละ	แปลง	ฉบับ	เป้าหมายทั้งปี	แปลง	ร้อยละของ	แปลง
น.ส. ๓ ก'	45.6	978	↔	754	5120	เป่าซี่	เป่าสะสม
น.ส. ๓	01.6	34	↔	18	1920	37.5	100.0
ส.ค. ๑	00.0	0	↔	0	2143	41.9	111.6
ไม่มีหลักฐาน	40.5	868			1437	28.1	67.1
อื่นๆ	12.3	263			995	19.4	46.4
					971	19.0	45.3
					910	17.8	42.5



เป่าสะสม งานเกิด ผ่าน ผกร. ลงนาม ส่งสำนักงาน



รายชื่อ	คะแนนสะสม	รางวัล	สอบสวน	เป่าสะสม	งานเกิด	ผ่าน ผกร.	ลงนาม	แจก	ส่ง	เหนือที่ (คร.วา)	คำขอ	เจ้าของ	ระหว่าง	ลงนาม (วัน)	แจก (วัน)	ส่ง (วัน)	นส ๓ ก		นส ๓		สค ๑		ที่ว่าง	อื่นๆ
																	แปลง	ฉบับ	แปลง	ฉบับ	แปลง	ฉบับ		
808	58.52	นางสาวกุดา นางองซ้าง	นางสาวสุพันธ์ ใจดี	240	264	240	142	142	141	2,090	1	189	4	39.14	3.00	4.15	72	41	0	0	0	0	192	0
806	53.49	นายธีระชัย -จริญศักดิ์	นางสาวรุ่งทิพย์ ศรีมณี	240	269	218	116	116	112	3,753	2	186	7	43.77	4.14	1.82	64	42	0	0	0	0	205	0
804	52.89	นายสมศักดิ์ บุญเจริญ	นางสาวอรุณรัตน์ วิลลภศิริชัย	240	276	179	140	140	140	3,176	1	193	5	43.41	1.89	1.70	7	7	8	3	0	0	259	2
802	52.88	นายทศพร เดงไขไทยนามนท์	นางอรวิภา อรุโณทัย	240	269	167	109	106	94	1,580	2	206	6	45.00	7.44	3.87	256	235	0	0	0	0	13	0
807	52.64	นายสมิทธิ์ เวชาระโชค	พจนานุกรมพร สะกลต	240	265	176	138	138	138	2,037	1	168	6	41.23	5.71	1.80	100	57	2	1	0	0	163	0
805	50.73	นายนิรุจน์ ประจักษ์	นางสาวพูนชะ รัดนา	240	261	174	128	125	111	1,220	4	142	5	47.52	3.12	2.49	250	166	11	3	0	0	0	0
801	50.29	นายวันดี อิมพิทักษ์	นางกัญจวรรณ แคนภาคแก้ว	240	272	161	116	116	86	1,007	2	185	3	45.69	3.43	3.78	223	203	13	11	0	0	36	0
803	44.56	นางสาวจณิศา อิมพิทักษ์	นางจตุรมาศ อิมพิทักษ์ไชย	240	267	122	106	88	88	3,303	1	203	3	57.40	7.59	3.00	6	3	0	0	0	0	0	261

รายงานสรุปผลการปฏิบัติงานของสายสำรวจทั่วประเทศ

ประจำเดือน กุมภาพันธ์ พ.ศ. 2555

ลำดับ	คะแนนสะสม	คะแนนสาย	สาย	ศูนย์เดินสำรวจ	ช่างเดิน	สอบสวน	โยงยัด	ร้อยละของ						เนื้อที่
								เกิด	ผกร.	ลงนาม	แจก	ส่ง	เจ้าของ	
1	77.32	86.30	0605	บึงกาฬ	นายอลงกรณ์ อริยากร	นางสาวสุจิรา นาสมปอง	-	133.3	99.7	71.6	71.6	71.6	93.8	325 - 3 - 32
2	71.06	82.79	0302	กำแพงเพชร - ดาก - อุดรดิตถ์	นายเดชวิทย์ ใจยวน	นางมยุรี มารสมบุรณ์		112.5	100.0	51.1	50.0	50.0	77.4	2804 - 2 - 12
3	69.45	82.82	0903	ร้อยเอ็ด - ยโสธร - มหาสารคาม	นายอัสวิน ฉายลิม	นางสาวธัญพร ครุมาศ		110.8	94.4	62.0	62.0	62.0	87.2	1110 - 0 - 82
4	69.24	82.88	0608	บึงกาฬ	นายจิระวัฒน์ มีศิลป์	นายสมพร มีเพ็ญกิจ		117.5	100.0	61.4	61.4	61.4	91.8	198 - 1 - 45
5	63.95	83.55	0108	เชียงใหม่ - ลำพูน - แม่ฮ่องสอน	นายวินิจ มะโนเรต	น.ส.นุชจรินทร์ รัตนดิษฐ์		112.5	100.0	61.9	61.9	61.9	95.6	193 - 0 - 36
6	63.54	76.89	0303	กำแพงเพชร - ดาก - อุดรดิตถ์	นายภาณุวัชร อัมพวา	นายสุวิรัช ราชประสิทธิ์		111.3	85.4	49.1	49.1	49.1	80.5	1928 - 1 - 11
7	63.12	83.87	0702	นครพนม - สกลนคร - มุกด	นายอานนท์ ขันกิ่ง	นางสุพัตรา ศรีคาน้อย	-	133.3	95.9	63.4	63.4	63.4	83.1	2504 - 1 - 63
8	62.76	70.64	0202	ลำปาง - พะเยา - แพร่ - น่าน	นายวิรัตน์ มีทอง	นายภาณุพงษ์ ปันฟอง		127.1	66.9	55.1	55.1	35.1	74.4	403 - 3 - 93
9	62.61	79.57	0604	บึงกาฬ	นายประยง หนูเจริญ	นายทองรัตน์ ยี่งาม	-	115.0	91.3	55.4	55.4	55.4	92.4	113 - 3 - 30
10	61.77	77.73	0603	บึงกาฬ	นายพนัส แก้วเสนา	นางประนอม สุวรรณศรี	-	123.3	91.6	58.5	53.7	53.7	82.1	1345 - 0 - 18
11	61.62	79.48	0607	บึงกาฬ	นางสาววัลลภา พรหมอินทร์	นางรัชนี ดวงบรรเทา	-	118.3	100.0	51.8	51.8	51.8	81.0	1505 - 0 - 03
12	60.60	74.51	0701	นครพนม - สกลนคร - มุกด	นายอดุสาร์ จันเต	นางสาวกาญจนา แพนสมวิท		126.3	100.0	41.6	41.6	41.6	78.6	1661 - 2 - 50
13	60.14	70.61	0101	เชียงใหม่ - ลำพูน - แม่ฮ่องสอน	นายอภิชา ฐิตามภัทร์	นางนรมา ฐิตามภัทร์	-	120.4	66.4	58.8	58.8	58.8	86.5	120 - 3 - 56
14	59.84	77.57	0601	บึงกาฬ	นายจารึก ดรโชติ	นางสาวพรรณิ ไพร์รณ		125.8	91.1	62.6	61.9	61.9	96.4	116 - 0 - 44
15	59.73	72.81	0101	ลำปาง - พะเยา - แพร่ - น่าน	นายอาจ นามะเสนา	นางสาวกัญญาณี ภักดี		121.3	69.1	62.2	59.1	59.1	71.8	385 - 1 - 88
16	59.24	74.41	0106	เชียงใหม่ - ลำพูน - แม่ฮ่องสอน	นายเฉลิมศักดิ์ เปลี๋ยวจิตร	นางกัญญา แพ่อ่อน		112.5	85.6	51.5	51.1	51.1	78.2	946 - 0 - 09
17	59.23	72.01	0106	ลำปาง - พะเยา - แพร่ - น่าน	นายทรงศักดิ์ นามสูง	นางณัฐษา ศศิธร		118.3	70.8	56.7	56.7	56.7	73.9	733 - 0 - 39
18	58.97	78.69	0606	บึงกาฬ	นายอัมไพ ทองพบ	นางสาวจรรยารัตน์ เสโซ		121.7	93.2	54.8	54.5	54.5	90.8	398 - 3 - 64
19	58.60	73.74	0107	นครพนม - สกลนคร - มุกด	นายเกษมชาร ชูยี่ก	นางสาวภัทรปภา ภักโสภิน		129.6	92.0	48.9	44.4	44.4	81.0	1599 - 3 - 01
20	58.52	78.45	0808	ขอนแก่น - ชัยภูมิ - กาฬสินธุ์	นายอนุตล ทนองช้าง	นางสาวสุพันธ์ ใจดี		110.0	90.9	53.8	53.8	53.4	71.6	1254 - 1 - 05

รายงานสรุปผลการปฏิบัติงานของสายสำรวจทั่วประเทศ

ประจำเดือน กุมภาพันธ์ พ.ศ. 2555

ลำดับ	คะแนนสะสม	คะแนน	สาย	ศูนย์เดินสำรวจ	ช่างเดิน	สอบสวน	โยงยึด	ร้อยละของ						เนื้อที่
								เกิด	ผกร.	ลงนาม	แจก	ส่ง	เจ้าของ	
21	58.13	75.11	1002	อุบลราชธานี - ศรีสะเกษ - อำนาจเจริญ	สืบเอกนะสมบัติ บุญเดช	นางอัครี โทณภักขณ์		112.1	83.6	65.8	53.9	53.9	59.9	981 - 0 - 82
22	55.56	77.31	0506	อุดรธานี - หนองคาย - เลย - หนองบัวลำภู	นายอำนาจ พองกันทา	นางสาวปิยวรรณ สิริศักดิ์	-	122.5	100.0	57.1	57.1	57.1	77.2	1422 - 3 - 79
23	55.36	73.87	0503	อุดรธานี - หนองคาย - เลย - หนองบัวลำภู	นายแสนชัย นาสมวา	นางสาวสมใจ ทองจันทร์	-	110.4	84.9	52.1	50.9	50.9	62.3	1992 - 3 - 94
24	55.16	74.30	0708	นครพนม - สกลนคร - มุกดาหาร	นายยุทธนา ทองชุม	นายพัฒนกร กุศลมาลย์		125.0	86.7	52.7	52.7	52.7	77.0	1744 - 3 - 11
25	54.72	67.40	0306	กำแพงเพชร - ตาก - อุดรดิตถ์	นายปรีชา ปัญญาทา	นางละออง जानตาดี		134.6	63.5	51.7	48.9	48.9	72.8	243 - 0 - 04
26	54.17	69.96	0504	อุดรธานี - หนองคาย - เลย - หนองบัวลำภู	นายพิเชษฐ มีเจริญ	นายสันติ ศรีพิทักษ์	-	114.2	82.1	47.1	42.7	27.0	75.2	429 - 3 - 81
27	54.08	80.65	1101	สุรินทร์ - บุรีรัมย์ - นครราชสีมา	นายกรกช สัตยบัณฑิต	นางชนวรรณ นายอง		137.5	99.4	57.0	57.0	30.6	50.0	1425 - 1 - 47
28	53.57	69.93	0501	อุดรธานี - หนองคาย - เลย - หนองบัวลำภู	นายสมรดี กลั่นสกุล	นางสาวกัญญ์รัฐ สมมาตย์		120.8	65.9	52.4	44.8	44.8	78.3	1146 - 3 - 80
29	53.53	69.01	0203	ลำปาง - พะเยา - แพร่ - น่าน	นายวิษณุ บัวสอน	นางสาวมนิดา ชลพันธ์		127.5	65.7	54.3	54.3	54.3	74.2	475 - 1 - 56
30	53.49	72.39	0806	ขอนแก่น - ชัยภูมิ - กาฬสินธุ์	นายจิระชัย เจริญศักดิ์	นางสาวรุ่งทิพย์ ศรีแก้ว		112.1	81.0	43.1	43.1	41.6	69.1	2045 - 2 - 32
31	53.48	64.63	1205	นครนายก - ลพบุรี - สระบุรี	นายทรงราช จิตโสภาก	นางวาริ ศรีบุญเที่ยง	-	109.1	82.5	41.5	41.1	21.8	83.4	412 - 0 - 75
32	53.45	71.50	0505	อุดรธานี - หนองคาย - เลย - หนองบัวลำภู	นายภิญโญ เกตุแก้ว	นางมณีรัตน์ ไชยดี		114.6	84.7	43.7	46.9	46.9	83.6	2455 - 2 - 95
33	53.14	69.66	0905	ร้อยเอ็ด - ยโสธร - มหาสารคาม	นายสามารถ กาญจนรังสีชัย	นางสาวสิริวรรณ แทนอาษา		113.3	66.2	55.9	48.9	48.9	65.1	629 - 3 - 54
34	52.89	69.68	0804	ขอนแก่น - ชัยภูมิ - กาฬสินธุ์	นายสมศักดิ์ บุญเจริญ	นางสาวอนุรัตน์ วัลลภหิรัญ		115.0	64.9	50.7	50.7	50.7	69.9	1421 - 1 - 59
35	52.88	73.74	0502	อุดรธานี - หนองคาย - เลย - หนองบัวลำภู	ว่าที่ ร.ต.ศิริธร สุขไชยพร	นางผ่องศรี แดงมาก	-	119.6	87.8	49.5	49.5	49.5	75.6	1827 - 0 - 16
36	52.88	64.64	0802	ขอนแก่น - ชัยภูมิ - กาฬสินธุ์	นายมนตรี วัฒนไถยานนท์	นางอรรัมภา อรุโณทัย		112.1	62.1	40.5	39.4	34.9	76.6	659 - 2 - 64
37	52.64	69.39	0807	ขอนแก่น - ชัยภูมิ - กาฬสินธุ์	นายสมันตร์ ดวยกระโทก	พลฯหญิงชนพร สะกลาง		110.4	66.4	52.1	52.1	52.1	63.4	896 - 0 - 25
38	52.24	70.27	1003	อุบลราชธานี - ศรีสะเกษ - อำนาจเจริญ	นายธสันต์ ชัยศัตรา	นางนัทภรณ์ มัชฌิมะปุระ		113.8	63.7	51.7	51.3	51.3	80.6	1661 - 2 - 09
39	52.14	57.81	0602	บึงกาฬ	นายทรงศักดิ์ จันทนวล	นางสาวณัฐกุล จุ้ยจิม	-	134.6	58.2	33.4	33.4	33.4	89.2	259 - 1 - 78
40	51.53	67.14	1401	นครปฐม - ราชบุรี - เพชรบุรี	นายเจริญราช กุศลเกษร	นางสาวเพ็ญวไล สุทธาวาสิน		110.5	83.6	34.1	31.0	31.0	77.2	1710 - 3 - 08

รายงานสรุปผลการปฏิบัติงานของสายสำรวจทั่วประเทศ

ประจำเดือน กุมภาพันธ์ พ.ศ. 2555

ลำดับ	คะแนนสะสม	คะแนน	สาย	ศูนย์เดินสำรวจ	ช่างเดิน	สอบสวน	โยงยัด	ร้อยละของ						เนื้อที่
								เกิด	ผกร.	ตงนาม	แจก	ส่ง	เจ้าของ	
41	50.97	70.80	0103	เชียงใหม่ - ลำพูน - แม่ฮ่องสอน	ว่าที่ร้อยตรี นันทพงษ์ จิโนรส	นายรัฐพงศ์ ภัตตราวุธ		117.5	80.1	47.2	46.8	18.1	66.0	299 - 3 - 06
42	50.89	65.80	1405	นครปฐม - ราชบุรี - เพชรบุรี	นายสันติภาพ ทองแก้ว	นางกนกวีร์ ชำนาญกิจ		117.6	97.6	24.3	18.6	6.1	79.8	1165 - 1 - 93
43	50.73	66.34	0305	ขอนแก่น - ชัยภูมิ - กาฬสินธุ์	นายนิรุจน์ ประไพสิทธิ์	นางสาวนุชนะ รัตนา		108.8	66.7	49.0	47.9	42.5	54.4	530 - 2 - 02
44	50.32	62.43	0105	เชียงใหม่ - ลำพูน - แม่ฮ่องสอน	นายจักรพงษ์ ผูกพันธ์	นางสาวชลากร คุณยศยิ่ง		120.0	49.0	48.6	45.8	45.8	77.8	149 - 3 - 29
45	50.29	63.72	0801	ขอนแก่น - ชัยภูมิ - กาฬสินธุ์	นายวันดี ถึงพิทักษ์	นางภัทรวรรณ แคนลาดแก้ว		113.3	59.2	42.7	42.7	31.6	68.0	405 - 1 - 01
46	49.72	62.81	0104	เชียงใหม่ - ลำพูน - แม่ฮ่องสอน	นายระวีวงศ์ ณ เชียงใหม่	นางสาวเครือวัลย์ พรหมอินตา		112.5	64.1	38.5	33.7	33.7	76.7	525 - 0 - 77
47	49.70	60.10	0207	ลำปาง - พะเยา - แพร่ - น่าน	นายอรรถวิเศษ อ่อนละออง	นางวิไลวรรณ จักรแก้ว		122.5	45.9	43.5	43.5	43.5	82.0	129 - 1 - 67
48	49.36	65.23	208	นครนายก - ลพบุรี - สระบุรี	นางปริดา คล้ายทอง	นางสาวนวลฉวี อ่ำศรี		104.8	75.5	43.2	43.2	43.2	74.1	999 - 3 - 07
49	49.16	61.54	1806	สงขลา - ปัตตานี - นราธิวาส	นายปรีชา ราชกิจจา	นายสมปอง แสงสุวรรณ	นายปรีชา ราชกิจจา	108.9	63.3	33.2	33.2	33.2	70.9	139 - 2 - 83
50	48.42	63.20	1807	สงขลา - ปัตตานี - นราธิวาส	นายเจตนา มากชัย	นางวิไล ช่วยจันทร์	นายเจตนา มากชัย	113.9	65.9	46.3	31.7	31.7	17.6	25 - 2 - 45
51	48.06	60.09	1507	สุราษฎร์ธานี - ชุมพร - ระนอง	นายพิศุทธิ์ อิ่มสินสกุล	นางประไพพรรณ นอนันต์	นายเจริญ เหมกลาง	113.0	63.5	37.5	26.5	26.5	39.7	238 - 1 - 90
52	47.89	59.67	0309	กำแพงเพชร - ตาก - อุตรดิตถ์	นายกรินทร์ ปาลีตา	นางมียา จำปาพันธ์		115.8	67.6	32.7	32.7	32.7	85.6	1003 - 2 - 24
53	47.77	66.53	1004	อุบลราชธานี - ศรีสะเกษ - อำนาจเจริญ	นายณรงค์ ทองชุม	นางสาวอุพิน โรจนวิภาต		110.4	72.1	49.1	31.3	30.9	67.6	334 - 3 - 18
54	47.50	60.79	1006	อุบลราชธานี - ศรีสะเกษ - อำนาจเจริญ	นายจักรชัย วันดี	นางสาริณี วันดี		128.3	64.9	30.5	30.2	30.2	67.5	1148 - 2 - 68
55	47.04	55.21	1202	นครนายก - ลพบุรี - สระบุรี	นายสุพธนา ลีลาบุษ	นายศักดิ์ชัย ตรีภูมพิ้ว		119.1	50.8	30.0	24.8	14.4	69.2	257 - 2 - 40
56	46.99	55.70	0205	ลำปาง - พะเยา - แพร่ - น่าน	นายสรศักดิ์ สิทธิเกษม	นางสาวสววิตรี ศรีธนาวิญญู		100.4	50.2	41.5	39.4	39.4	82.2	141 - 3 - 85
57	46.83	54.94	0301	กำแพงเพชร - ตาก - อุตรดิตถ์	นายพิบูลย์ วงษ์ทองดี	นายสรชัย สัมพันธ์พานิช		113.3	32.7	31.6	31.6	31.6	89.3	853 - 2 - 01
58	46.25	63.52	1402	นครปฐม - ราชบุรี - เพชรบุรี	นายชัยยศ หนูสุวรรณ	นางสาวเสาวภา จันทร์พาน		112.9	59.5	51.1	47.7	.0	37.6	299 - 3 - 85
59	46.11	58.87	0507	อุตรธานี - หนองคาย - เลย - หนองบัวลำภู	นายวิรัช เสงี่ยม	นางพรทิพา ประดับพงษ์		116.7	65.4	31.8	31.8	31.8	86.1	811 - 0 - 93
60	45.99	57.04	0901	ร้อยเอ็ด - ยโสธร - มหาสารคาม	นายดำรง สุวรรณวิชัย	นางสาวบังอร ทิพชาติ		110.0	45.5	39.0	39.0	39.0	68.9	125 - 3 - 06



## รายงานสรุปผลการปฏิบัติงานของสายสำรวจทั่วประเทศ

ประจำเดือน กุมภาพันธ์ พ.ศ. 2555

ลำดับ	คะแนนสะสม	คะแนน	สาย	ศูนย์เดินสำรวจ	ช่างเดิน	สอบสวน	โยงยึด	ร้อยละของ						เนื้อที่
								เกิด	ผกร.	ลงนาม	แจก	ส่ง	เข้าของ	
61	45.96	56.18	0704	นครพนม - สกลนคร - มุกด	นายวินัย ฆานาค	นางสาวนภาพร สมุทรเวช		103.3	66.1	32.3	32.3	32.3	76.6	1293 - 2 - 62
62	45.65	65.13	0310	กำแพงเพชร - ตาก - อุตรดิตถ์	นายวินัย ภักดีวงษ์	นายศกฤษณ์ สิทธิธรรณ		108.3	64.6	49.6	43.9	24.6	82.3	594 - 2 - 00
63	45.26	56.05	1008	อุบลราชธานี - ศรีสะเกษ - อำนาจ	นายอุดมศักดิ์	นางวาสนา บุญเปี่ยมมานพ		111.7	54.9	31.7	31.7	31.7	70.9	319 - 2 - 58
64	45.10	62.60	0406	พิษณุโลก - เพชรบูรณ์ - พิจิตร	นายจิระชัย สุขประเสริฐ	นางนงเยาว์ วงษ์เพ็ง		106.3	58.8	49.8	49.8	.0	85.1	140 - 0 - 76
65	44.56	59.33	0803	ขอนแก่น - ชัยภูมิ - กาฬสินธุ์	นางสาวเฉลิมศรี คำสมศรี	นางจุฑามาศ อินทรกุลไทย		111.3	45.7	39.7	33.0	33.0	76.0	1007 - 1 - 94
66	44.11	57.25	0110	เชียงใหม่ - ลำพูน - แม่ฮ่องสอน	นายมนศักดิ์ ศศานนท์	นางสาวสายชล จิตรนามกร		112.1	56.9	37.6	37.6	37.6	49.1	498 - 1 - 55
67	43.35	52.04	0102	เชียงใหม่ - ลำพูน - แม่ฮ่องสอน	นายสามารถ ลีสุขสาม	นางสาวจิราพัชร ภักดีสังข์		114.2	35.0	30.3	30.3	30.3	82.9	71 - 3 - 54
69	43.09	62.50	0403	พิษณุโลก - เพชรบูรณ์ - พิจิตร	นายปรีชา คณิตผาคีสกุล	นางสาวคาลัด ക്ഷะเทศ		104.2	57.2	44.4	44.4	44.4	67.6	1404 - 0 - 99
68	43.09	57.52	0508	อุดรธานี - หนองคาย - เลย - หนองบัวลำภู	นายชะ โอศ ศรีแสง	นางสาวชุติมา ผิวนวน		113.3	53.3	36.8	27.2	.0	80.5	422 - 1 - 18
70	42.69	61.06	1407	นครปฐม - ราชบุรี - เพชรบุรี	นายชัยพร เกาะทอง	นางเดือนใจ คำชาย		111.4	81.2	18.4	18.4	.0	77.4	981 - 2 - 57
71	42.51	53.62	0908	ร้อยเอ็ด - ยโสธร - มหาสารคาม	นายสมเกียรติ เข้มกลีบ	นางสาวทิวรัตน์ ตาแสง		111.7	50.0	22.4	22.4	22.4	79.1	405 - 0 - 54
72	42.39	52.79	1107	อุบลราชธานี - ศรีสะเกษ - อำนาจ	นายกนิษฐ์ อุฑารจิตต์	นางกาญจนา ปราบณาคี		112.5	42.6	32.6	27.0	27.0	71.5	181 - 1 - 64
73	42.38	47.14	0106	นครพนม - สกลนคร - มุกด	นายนิรศ์ เสาเจริญ	นางสาวมริรัตน์ มีภานี		112.5	27.4	18.2	17.8	17.8	80.7	464 - 0 - 16
74	42.35	60.63	1801	กระบี่ - พังงา - ตรัง - สตูล	นายบุญโชติ ชูไพบูลย์	นางสาวรุ่งทิภา รสล้ำ	นายทนุธรรม สังข์ช่วย	107.0	60.9	42.8	28.1	28.1	73.9	787 - 2 - 94
75	42.27	50.37	0109	เชียงใหม่ - ลำพูน - แม่ฮ่องสอน	นายประเสริฐ ศรีวิชัย	นายศิโรจน์ พุทธโยธา		118.8	41.1	26.0	26.0	24.6	78.6	164 - 2 - 89
76	42.25	52.15	1201	นครนายก - ลพบุรี - สระบุรี	นายเกียรติพงศ์ ชัยพินิจนรธา	นางสาวเสาวณี โพธิ์สุวรรณ		103.3	43.8	30.0	30.0	30.0	78.3	642 - 0 - 04
77	41.80	61.16	0703	นครพนม - สกลนคร - มุกด	นายพยอม คุ่มพะเนียด	นางสาวขวัญฤทัยทาตา เดช		107.1	62.3	40.1	40.1	40.1	72.8	1010 - 2 - 82
78	41.78	63.07	0902	ร้อยเอ็ด - ยโสธร - มหาสารคาม	นายรุ่งศักดิ์ อุทิสาน์	นางสาวรสสุคนธ์ ชัยสมบ		112.1	80.3	34.9	30.5	30.5	77.7	1027 - 2 - 82
79	41.56	56.87	0509	อุดรธานี - หนองคาย - เลย - หนองบัวลำภู	นายอภิศักดิ์ เข้มกระโทก	นางสาวพนารัตน์ บุญตา		109.2	65.7	24.1	24.1	24.1	77.1	780 - 2 - 39
80	41.22	56.07	0204	ลำปาง - พะเยา - แม่ฮ่องสอน	นายเอกนัตถ์ ฅนเมืองพุด	นางประจักษ์ ฅนเมืองพุด		100.4	58.5	37.3	27.4	27.4	68.9	504 - 2 - 93

รายงานสรุปผลการปฏิบัติงานของสายสำรวจทั่วประเทศ

ประจำเดือน กุมภาพันธ์ พ.ศ. 2555

ลำดับ	คะแนนสะสม	คะแนน	สาย	ศูนย์เดินสำรวจ	ช่างเดิน	สอบสวน	โยงยึด	ร้อยละของ						เนื้อที่
								เกิด	ผกร.	ลงนาม	แจก	ส่ง	เจ้าของ	
81	41.21	55.16	0307	กำแพงเพชร - ตาก - อุดรดิตถ์	นายสัทธา วนพานิช	ส.อ.เทอดไท ชำนาญวงษ์		102.1	51.0	32.2	26.9	26.9	87.8	308 - 3 - 55
83	41.19	60.67	0402	พิษณุโลก - เพชรบูรณ์ - พิจิตร	นายสมชัย เต็มพิริยะกุล	นางสาวสมพร สิทธิประภา		109.6	51.7	39.9	39.9	.0	68.8	1148 - 2 - 38
82	41.19	51.30	1808	สงขลา - ปัตตานี - นราธิวาส	นายทศพล พุฒยวัจฉานนท์	นางสาวรอมดา ยะมะกา	นายทศพล พุฒยวัจฉานนท์	109.4	46.2	23.9	25.4	25.4	60.9	258 - 1 - 63
84	41.12	60.62	0705	นครพนม - สกลนคร - มุกด	นายไพบุลย์ ยมกวาง	นางสาววาสนา รบไพรินทร์		112.5	57.4	37.0	37.0	37.0	65.6	1509 - 2 - 61
85	40.86	62.00	1105	สุรินทร์ - บุรีรัมย์ - นครราชสีมา	นายสิริวิชญ์ สาระนันท์	นางสาวจิรพร ผูกประยูร		134.2	53.4	44.4	44.4	44.4	56.8	538 - 1 - 89
86	40.75	55.16	1106	สุรินทร์ - บุรีรัมย์ - นครราชสีมา	สิบเอกวงษ์วิชัย มีกิ่งवाल	นางสาวรัตนา ยินดี		123.8	51.2	31.7	15.8	15.8	52.2	538 - 3 - 23
87	40.69	52.03	0308	กำแพงเพชร - ตาก - อุดรดิตถ์	นายสมพงษ์ แขนงแก้ว	นางสุมิตรา ปัญญา		100.4	66.8	29.1	22.4	22.4	88.0	719 - 3 - 98
88	40.25	48.33	0208	ลำปาง - พะเยา - แพร่ - น่าน	นายโรจนินทร์ เจริญสิริวิ	นางสาวศรีสมร สีลกุล		116.3	41.2	17.9	13.3	13.3	77.8	84 - 2 - 19
89	40.02	54.03	0407	พิษณุโลก - เพชรบูรณ์ - พิจิตร	นายวัลลภ เอี่ยมสุคนธ์	นางธัญวรัตน์ โบแก้ว		110.4	60.4	17.0	16.2	16.2	81.1	244 - 0 - 24
90	39.71	53.07	1604	กระบี่ - พังงา - ตรัง - สตูล	นายวีระศักดิ์ จันทับ	นางสาววาสนา ศรีเมือง	นายเชาวลิต เดชา	105.8	42.1	37.0	8.6	8.6	59.9	2024 - 2 - 55
91	39.62	50.41	1406	นครปฐม - ราชบุรี - เพชรบุรี -	นายอาคม แก้วละเอียด	นางวิมลรัตน์ แก้วละเอียด	นายจิรายุทธ พันธุ์เดช	110.0	49.6	23.4	23.4	.0	63.1	440 - 1 - 98
92	39.34	47.57	1305	จันทบุรี - ชลบุรี - ระยอง - ตระ	นายสมรยา นามำรุ่ง	นางสาวกนิษฐา สุกดี		112.9	32.9	19.4	19.4	19.4	78.9	562 - 0 - 88
93	39.24	54.51	1702	นครศรีธรรมราช - พัทลุง	นายสรายุทธ สันภาพงษ์	นางทนอม แม่ความดี	นายวัชร ชาญชัย	114.9	53.3	26.7	24.5	.0	66.0	360 - 2 - 16
94	39.09	50.32	1404	นครปฐม - ราชบุรี - เพชรบุรี -	นายประสิทธิ์ อนุตรจิรแสง	นางสาวอภัยวรรณ กว้างข		112.9	46.8	24.1	24.1	.0	61.2	255 - 3 - 24
95	38.96	48.95	1304	จันทบุรี - ชลบุรี - ระยอง - ตระ	นายวิชา รัตนชัย	นางสาวรัชรินทร์ ภูแสนใบ		112.4	39.8	18.6	18.6	18.6	83.1	110 - 2 - 10
96	38.74	49.38	1005	อุบลราชธานี - ศรีสะเกษ - อำ	นายอุสาเหะ วิจิตรสุข	นางสาวกรรณิการ์ พันธุ์เพ็ง		118.3	39.1	26.1	25.4	25.4	38.0	1096 - 0 - 29
97	38.68	59.13	0906	ร้อยเอ็ด - ยโสธร - มหาสารคาม	นายสรายุทธ แดงมณี	นางนวิวรรณ สีดาจิตต์		104.6	55.0	41.0	40.2	21.9	83.7	552 - 2 - 35
98	38.67	44.40	1408	นครปฐม - ราชบุรี - เพชรบุรี -	นายเอก กัททะวงษา	นางสาวณัฐริณี หาญพุทธ		110.5	35.3	15.1	15.1	.0	70.7	208 - 2 - 19
99	38.50	48.83	0907	ร้อยเอ็ด - ยโสธร - มหาสารคาม	นายพิสิฐ เสมอเจริญ	นางเพ็ญศรี พุดแก้ว		107.9	28.6	26.6	24.3	24.3	90.7	246 - 1 - 05
100	37.88	52.38	1102	สุรินทร์ - บุรีรัมย์ - นครราชสีมา	นายวีระ คงกำนิต	นางสาวชาริพย์ อินทรพันธ์		112.5	36.7	35.9	25.9	25.9	58.2	54 - 0 - 68



## รายงานสรุปผลการปฏิบัติงานของสายสำรวจทั่วประเทศ

ประจำเดือน กุมภาพันธ์ พ.ศ. 2555

ลำดับ	คะแนนสะสม	คะแนน	ลาย	ศูนย์เดินสำรวจ	ช่างเดิน	สอบสวน	โยงยึด	ร้อยละของ						เนื้อที่
								เกิด	ผกร.	ลงนาม	แจก	ส่ง	เข้าของ	
101	37.85	47.57	1203	นครนายก - ลพบุรี - สระบุรี -	นายเฉลิมชัย เหลืองประเสริฐ	นางณัฐญา รัตนนโชติ		103.3	47.0	22.1	21.2	21.2	49.8	174 - 3 - 39
102	37.53	52.88	1804	สงขลา - ปัตตานี - นราธิวาส -	นายนพรัตน์ ทองเอก	นายมะยาก็ เวาะเนาะ	นายอภิสิทธิ์ สุขบูรณ์	110.0	45.5	36.0	.0	.0	57.2	248 - 2 - 74
103	37.41	53.84	1602	กระบี่ - พังงา - ตรัง - สตูล	นายมนตรี สาลิกา	นายสง่า ศรีพิทักษ์	นายสวัสดิ์ สันนะกิจ	106.1	48.9	36.0	33.7	.0	64.0	219 - 1 - 19
104	37.39	48.23	1606	กระบี่ - พังงา - ตรัง - สตูล	นายวิทยา จันทร์ปาน	นางอินทวา ญานะกิจ	นายอดิศักดิ์ สำเนียงเสนาะ	112.4	47.4	17.5	17.5	17.5	53.1	121 - 0 - 05
105	37.36	49.15	0107	เชียงใหม่ - ลำพูน - แม่ฮ่องสอน	นายเกียรติภูมิ ศรีวิชัย	นายสมชาย คำรักษ์		112.5	33.3	28.2	9.3	9.3	67.8	324 - 2 - 00
106	37.24	51.01	0904	ร้อยเอ็ด - ยโสธร - มหาสารคาม	นายสมจริง แซ่งแซ่	นางพิสมัย สว่างศรี		103.3	48.8	29.0	27.0	27.0	61.7	423 - 3 - 11
107	36.94	48.81	1103	สุรินทร์ - บุรีรัมย์ - นครราชสีมา	นายวิทยา ภัฏฐาพิธานกุล	นายจรัส ศรีพีช		119.2	52.1	9.1	5.2	5.2	57.0	212 - 2 - 24
108	36.67	39.85	1403	นครปฐม - ราชบุรี - เพชรบุรี -	นายรัชชาติ สุขสุมิตร	นางสาวเหรียญทอง โมมรด		109.1	24.0	7.4	6.6	6.6	79.9	37 - 3 - 57
109	36.30	44.30	1001	อุบลราชธานี - ศรีสะเกษ - อำนาจ	นายสมเจต ไทรไกรกระ	นางสาวนันทวัน อ้นวงษ์		108.8	26.4	21.1	19.5	19.5	65.5	155 - 0 - 47
110	35.99	49.24	0405	พิษณุโลก - เพชรบูรณ์ - พิจิตร	นายมิชัย ชวนะสิทธิ	นางสาวสิริพร พิมพ์ทวด		106.3	61.2	.0	.0	.0	73.7	936 - 2 - 17
111	35.95	43.64	1503	สุราษฎร์ธานี - จันทบุรี - ระนอง	นายกฤษฏี สุวรรณรักษา	นางศุภลักษณ์ ใจสว่าง	นายสายัณฑ์ อาวุธเพชร	102.1	34.7	25.5	11.9	11.9	45.7	711 - 3 - 45
112	35.68	53.21	1802	สงขลา - ปัตตานี - นราธิวาส -	นายนะเริง บุตรเอก	นางสาวลักขณา ไชยชนะ	นายประดิษฐ์ บิลหมั่น	105.6	42.5	42.5	41.8	41.8	41.8	111 - 2 - 88
113	35.15	45.13	0401	พิษณุโลก - เพชรบูรณ์ - พิจิตร	นายประสิทธิ์ นุชท่าโก	นางสาววรภัทร โทงเกิด		112.5	31.5	17.4	17.4	.0	64.4	607 - 1 - 82
114	35.07	40.52	307	จันทบุรี - ชลบุรี - ระยอง - ตรา	นายสุพรรณ รสจันทร์	นางไพรวัด สาลี		114.3	45.4	.0	.0	.0	85.0	454 - 0 - 81
115	35.02	40.67	0510	อุดรธานี - หนองคาย - เลย - หนอง	นายอภิรัฐ โรจน์จินตกานต์	นางดาวลัย ห้วยกัน		112.5	28.5	12.2	12.2	12.2	64.4	229 - 0 - 17
116	34.89	51.97	1608	กระบี่ - พังงา - ตรัง - สตูล	นายธรรมรัตน์ ทรงเคชะ	นายไรรดี ฮามิดี	นายทศพล อื้อศรีวงศ์	104.6	44.9	38.6	37.4	.0	41.7	212 - 0 - 08
117	34.76	45.76	1805	สงขลา - ปัตตานี - นราธิวาส -	นายณรงค์ วิไลรัตน์	นางสาวสุภาพร ทำทอง	นายณรงค์ วิไลรัตน์	110.6	27.6	23.6	23.6	.0	61.3	113 - 3 - 27
118	34.53	43.44	1206	นครนายก - ลพบุรี - สระบุรี -	นายมนเทพ สังข์พิศา	นางรำไพ สิทธิสมบูรณ์		102.4	43.3	10.2	10.2	10.2	87.4	590 - 3 - 20
119	34.42	44.10	1706	นครศรีธรรมราช - พัทลุง	นายวันชัย อินพุกกนา	นางจันทนา อินพุกกนา	นายวรัญญา บุญประคอง	130.3	26.7	23.5	.0	.0	56.1	7 - 2 - 57
120	34.09	42.56	1204	นครนายก - ลพบุรี - สระบุรี -	นายประสิทธิ์ รุ่งเรือง	นางจิระภา รุ่งเรือง		105.7	38.7	14.9	10.8	10.4	55.4	404 - 2 - 35

รายงานสรุปผลการปฏิบัติงานของสายสำรวจทั่วประเทศ

ประจำเดือน กุมภาพันธ์ พ.ศ. 2555

ลำดับ	คะแนนสะสม	คะแนน	สาย	ศูนย์เดินสำรวจ	ข้างเดิน	สอบสวน	โยงยึด	ร้อยละของ						เนื้อที่
								เกิด	ผกร.	ลงนาม	แจก	ส่ง	เจ้าของ	
121	33.93	46.87	1603	กระบี่ - พังงา - ตรัง - สตูล	นายกรวีรธรรม มณีนิवल	นางสาวพูนสุข พงศ์ไพศาล	นายครรชิต ไชยแพทย์	110.3	33.8	18.4	8.0	8.0	77.2	851 - 1 - 22
122	33.51	39.92	0305	กำแพงเพชร - ตาก - อุตรดิตถ์	นายต่อศักดิ์ ตันวรรณ์	นางสาวจวีรธรรม การะพิมพ์		102.1	31.0	10.6	10.6	10.6	63.3	195 - 2 - 54
123	33.40	39.38	1301	จันทบุรี - ชลบุรี - ระยอง - ตระ	นายสุธี ทองดี	นางสาวธิดา จันทร์รัตน์	-	112.4	29.7	9.8	9.3	9.3	18.6	150 - 0 - 93
124	32.73	43.87	1501	สุราษฎร์ธานี - ชุมพร - ระนอง	นางสาวสมใจ จิเมง	นางสาวอาชีเยาะ ตะลิ	นายอัครภณ สุขรุ่งเรือง	101.5	31.0	24.8	21.5	21.5	56.7	778 - 1 - 68
125	32.71	39.85	1508	สุราษฎร์ธานี - ชุมพร - ระนอง	นายโลม เมฆกล่อม	นางสาวขวัญจิตร ศรีนาค	นายสุทธิพงษ์ จินนุปลา	107.9	59.6	.0	.0	.0	34.0	197 - 0 - 46
126	32.51	38.05	1107	สุรินทร์ - บุรีรัมย์ - นครราชสีมา	นายประสิทธิ์ เกื้ออนกลางคอ	นางสุพร ชูตระกูล		112.9	30.3	5.9	5.9	5.9	40.6	333 - 1 - 62
127	32.27	48.24	1506	สุราษฎร์ธานี - ชุมพร - ระนอง	นางสาวสมิตรา อินทร์จันทร์	นางจิราวัลย์ ชูภู	นายเกียรติภูมิ ดิษฐเจริญ	104.6	64.9	29.6	.0	.0	27.5	347 - 0 - 36
128	32.12	38.21	1803	สงขลา - ปัตตานี - นราธิวาส	นายณัฐพงศ์ เจาะคะ โทด	นางอภสรณ์ อนันต์ชัยวรกุล	นายสรรเสริญ พรหมบริรักษ์	105.2	34.0	13.8	11.5	.0	42.4	15 - 2 - 03
129	31.97	40.46	306	จันทบุรี - ชลบุรี - ระยอง - ตระ	นายวิสุทธิ ยมจันทร์	นางวันเพ็ญ เจริช	-	107.6	30.5	8.9	7.1	7.1	54.9	129 - 0 - 86
130	31.82	32.01	302	จันทบุรี - ชลบุรี - ระยอง - ตระ	นายปรกรณ์ อินทมาศน์	นางวัชรีย์ แซ่มสอาด	-	113.3	.0	.0	.0	.0	78.2	0
131	31.54	42.29	1801	สงขลา - ปัตตานี - นราธิวาส	นายสุรกิจ พริกเบ็ญจะ	นางจิรา ประภาพันธ์	นายहरษา อนุชาญ	101.5	34.3	23.3	.0	.0	57.9	30 - 1 - 34
132	29.87	31.17	0304	กำแพงเพชร - ตาก - อุตรดิตถ์	นายสมชาย ชูตระกูล	นางกาญจนา ศรีพันธุ์		105.0	7.1	6.8	.0	.0	69.1	22 - 3 - 69
133	29.42	34.86	1502	สุราษฎร์ธานี - ชุมพร - ระนอง	สิบบกนรา เงินขาว	นางสาวปริญดา ชนะชัยพันธ์	นายนิวัฒน์ สูงเก่า	100.9	43.2	.0	.0	.0	66.4	937 - 2 - 38
134	29.10	33.88	1303	จันทบุรี - ชลบุรี - ระยอง - ตระ	นายนฤตล เจริญศิลป์	นางกล้าพัก คงพะวะ	-	100.5	29.4	.0	.0	.0	80.6	248 - 2 - 60
135	29.00	30.66	1701	นครศรีธรรมราช - พัทลุง	นายปราโมทย์ ดำเนินผล	นายเกรียงไกร กลั่นซ้าย	นายปริญญา หงษ์ทอง	103.3	7.3	6.5	.0	.0	78.3	58 - 3 - 62
136	28.69	35.03	1505	สุราษฎร์ธานี - ชุมพร - ระนอง	นายศกร ทูลธรรม	นายพิจิต แก้วทนต์	นายสรารุช วงศ์สวัสดิ์	102.1	22.9	4.5	.0	.0	58.8	622 - 3 - 44
137	28.11	31.34	1507	กระบี่ - พังงา - ตรัง - สตูล	นายชนพน เพชรช่วย	นางสาววรรกร สิงห์ชัย	นายสุภชัย นุ่มเกลี้ยง	105.2	6.3	5.2	.0	.0	50.4	191 - 1 - 17
138	27.85	32.27	1504	สุราษฎร์ธานี - ชุมพร - ระนอง	นายกิตติพันธ์ วามรัมย์	นางสาวนพภา พึ่งสัมฤทธิ์	นายศักดิ์ดา แถมพยัคฆ์	101.2	27.3	.0	.0	.0	57.8	736 - 2 - 55
139	27.78	27.05	0104	พิจิตร - เพชรบูรณ์ - พิจิตร	นายอรุณ มั่นศรีจันทร์	นางสุพิชชา แพร้วพิพัฒน์		101.3	.0	.0	.0	.0	74.9	0
140	27.75	29.79	1505	กระบี่ - พังงา - ตรัง - สตูล	นายสามถ มาเอียด	นางสาวยุคลธร ยิ้มย่อง	นายสุพัฒน์ แก้วเกิด	105.8	.0	.0	.0	.0	71.1	0

รายงานสรุปผลการปฏิบัติงานของสายสำรวจทั่วประเทศ

ประจำเดือน กุมภาพันธ์ พ.ศ. 2555

ลำดับ	คะแนนสะสม	คะแนน	สาย	ศูนย์เดินสำรวจ	ช่างเดิน	สอบสวน	โยงยึด	ร้อยละของ						เนื้อที่
								เกิด	ผกร.	ลงนาม	แจก	ตั้ง	เจ้าของ	
141	27.42	39.20	1207	นครนายก - ลพบุรี - สระบุรี -	นายสมบัติ ประดิษฐ์สมัย	นางธิดาภรณ์ ศรีสมรส	นายนที หลักดี	97.3	33.6	21.2	19.4	19.4	71.3	207 - 1 - 94
142	27.22	30.74	1108	สุรินทร์ - บุรีรัมย์ - นครราชสีมา	นายมงคล หิงไชสง	นางรัตนาภรณ์ สิ้นชัยกรณ์		100.0	15.4	6.7	6.7	.0	57.5	11 - 3 - 30
143	26.05	26.03	1708	นครศรีธรรมราช - พัทลุง	นายสัมพันธ์ ชูพูล	นายวิชัย ปีกการะตา	ว่าที่ร.ต.दनัยกรณ์ คมสัน	100.3	.0	.0	.0	.0	70.1	0
144	25.47	25.79	1308	จันทบุรี - ชลบุรี - ระยอง - ตรา	นายประทาน บานชื่น	นางรัชณี คณาเดิม	-	97.1	4.8	.0	.0	.0	58.8	60 - 2 - 57
145	25.25	30.35	1707	นครศรีธรรมราช - พัทลุง	นายพงศ์ศักดิ์ กาศศิริ	ว่าที่ร.ต.หญิงจริญา นาคี	นายชนวรรณ มุสิกะ	118.5	.0	.0	.0	.0	52.2	0
146	24.54	23.53	1705	นครศรีธรรมราช - พัทลุง	นายวรพงษ์ พูลภิญโญ	นางรสสุคนธ์ ปิ่นธรรมรักษ์	นายเจริญ หนูพุ่ม	94.9	.0	.0	.0	.0	71.6	0
147	24.31	28.42	1104	สุรินทร์ - บุรีรัมย์ - นครราชสีมา	นายชนะชัย ดลับทอง	นายไชยา พรหมบังเกิด		100.0	11.7	.0	.0	.0	72.9	11 - 3 - 79
148	21.84	29.03	1703	นครศรีธรรมราช - พัทลุง	นายอดุล แววรรณจิตร	นางสาวทิพนเตร ทองสม	นายพิพัฒน์พงศ์ ทองคำ	100.0	10.9	.0	.0	.0	70.6	85 - 3 - 71
149	21.69	25.94	0408	พิษณุโลก - เพชรบูรณ์ - พิจิตร	นายจักรี สุขสงวน	นางสาวพัชรพร ภูขาว		76.7	27.5	5.8	5.8	5.8	72.8	32 - 0 - 02
150	18.76	21.24	1704	นครศรีธรรมราช - พัทลุง	นายสิทธิสาร ชุมขุน	นางวรรณพร คงศาลา	นายณฤพงษ์ มากคำ	83.0	9.7	7.0	7.0	4.9	55.8	75 - 1 - 96